

**PLANTA 4º A 7º
VIVIENDA 2**

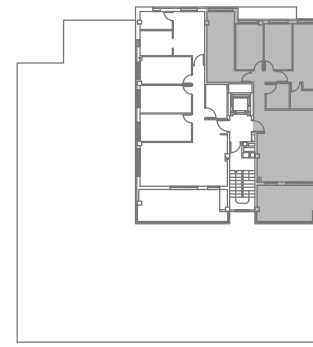


CUADRO DE SUPERFICIES

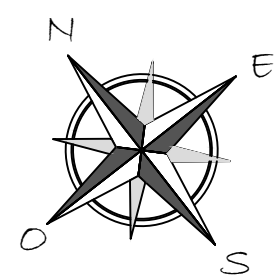
SALÓN-COMEDOR-COCINA	33.95 M ²
DORMITORIO 1	15.05 M ²
DORMITORIO 2	9.00 M ²
DORMITORIO 3	9.00 M ²
DORMITORIO 4	14.87 M ²
BAÑO 1	4.10 M ²
BAÑO 2	4.90 M ²
DISTRIBUIDOR	4.10 M ²
TERRAZA (50%)	8.05 M ²

SUPERFICIE ÚTIL TOTAL	103.02 M²
TERRAZA (100%)	16.10 M ²

LOCALIZACIÓN



ORIENTACIÓN



E: 1/50

EDIFICIO DE 14 VIVIENDAS, 2 LOCALES,
GARAJE, TRASTEROS Y PISCINA COMUNITARIA



NOTA: Este plano queda sujeto a las modificaciones que sean necesarias a requerimiento municipal y exigencias administrativas, legales, jurídicas o técnicas que juzgue conveniente la dirección facultativa.
Todo el mobiliario reflejado en el plano no es objeto de contrato.